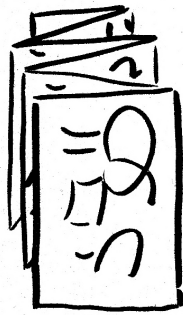
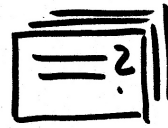


2



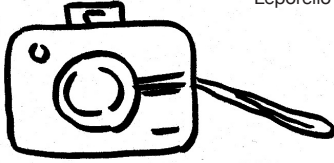
Leporello Collage



Fragen 2



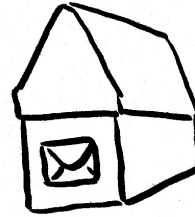
Little Bits



Sofortbildkamera



Papphand



Post



Anleitung

A ERKUNDE LITTLE BITS

Auch ohne technisches Wissen gehst Du täglich intuitiv mit Technik um. Koffer 2 begleitet dich zu einer Reise, auf der Du mit Technik dein zukünftiges Zuhause kreierst.

Wir haben dir einen Bausatz Little Bits eingepackt. Diese ermöglichen dir, unkompliziert eigene Schaltkreise zu bauen. Sie rasten intuitiv mit Magneten zusammen. Alle Bits können kombiniert werden, sodass Du viele neue Erfindungen machen kannst. Kleine Anwendungsbeispiele zum Ausprobieren findest Du in der Little Bits Schachtel.

B BAUE MIT LITTLE BITS DEINE VISIONEN

Erkunde, welche Sensoren und Aktuatoren zu deinem Objekt aus Koffer 1 passen. Kannst Du dein Objekt durch zusätzliche Bauteile der Little Bits weiterentwickeln?

Halte die neuen Ideen auf deiner Collage fest. Die Fragekärtchen können dich in deiner Ideenentwicklung unterstützen. Klebe sie nach Bedarf zur Collage hinzu und beantworte sie in Text- oder Bildform.

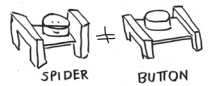
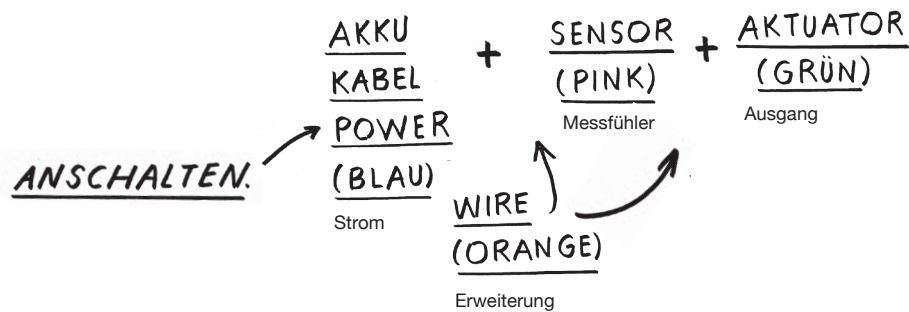
Wenn Du möchtest, halte die Ergebnisse deines Versuchsaufbaus mit der Sofortbildkamera fest und klebe das Foto zur Collage. Mach auch dir Eins zur Erinnerung!

Teile gern weitere Momentaufnahmen deiner Reisestationen mit deinen MitpartizipantInnen und uns in der Postschachtel. Darin ist auch Platz für deine Anregungen und Kritik.

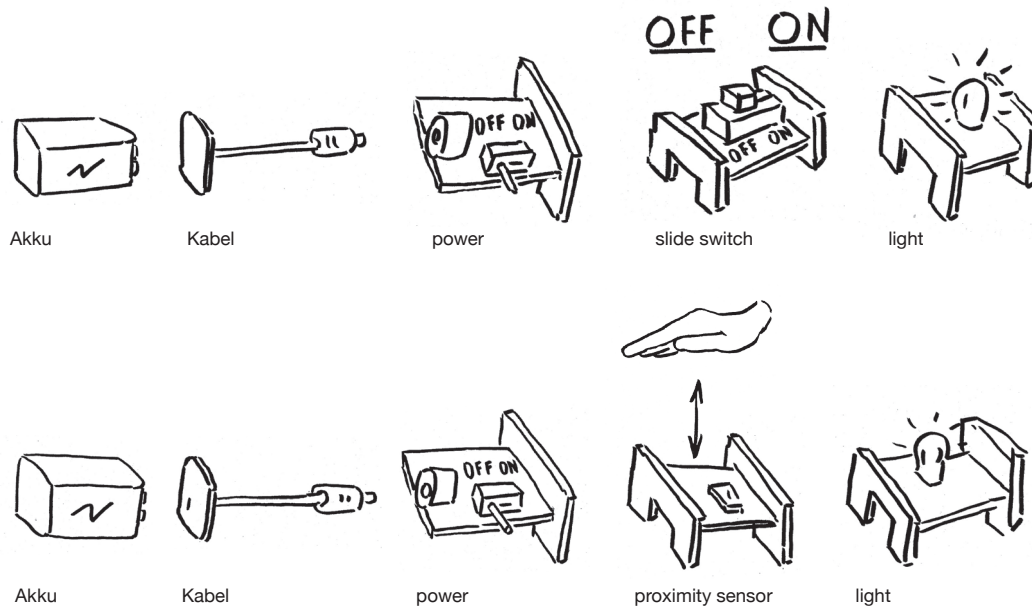
Lege abschliessend deine fertige Collage in Koffer 2 ein.

DU HAST DEINE
DESTINATION ERREICHT!

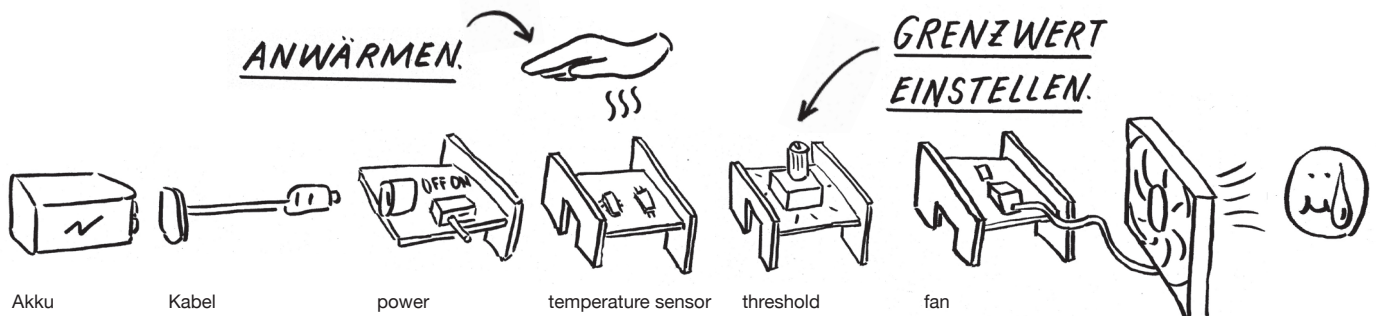




Anwendungsbeispiel 1 Stell dir vor, Du bist Zuhause, es ist dunkel geworden und Du möchtest das Licht anschalten – mit einem Schalter oder einem Näherungssensor.



Anwendungsbeispiel 2 Stell dir vor, die Sonne scheint und in deinem Arbeitszimmer wird es zunehmend heiß. Der Ventilator schaltet sich ab einer bestimmten Temperatur automatisch an.



Anwendungsbeispiel 3 Stell dir vor, Du betrachtest das Foto einer lieben Person. Im Rahmen ist ein Näherungssensor eingebaut, der, wenn Du nah genug bist, ein Signal an eine smarte Hand im Zuhause jener Person sendet. Die Hand empfängt das Signal und winkt. Teilt eure Gedanken und fühlt euch verbunden! In der Realität würde das Signal über das Internet übertragen.

